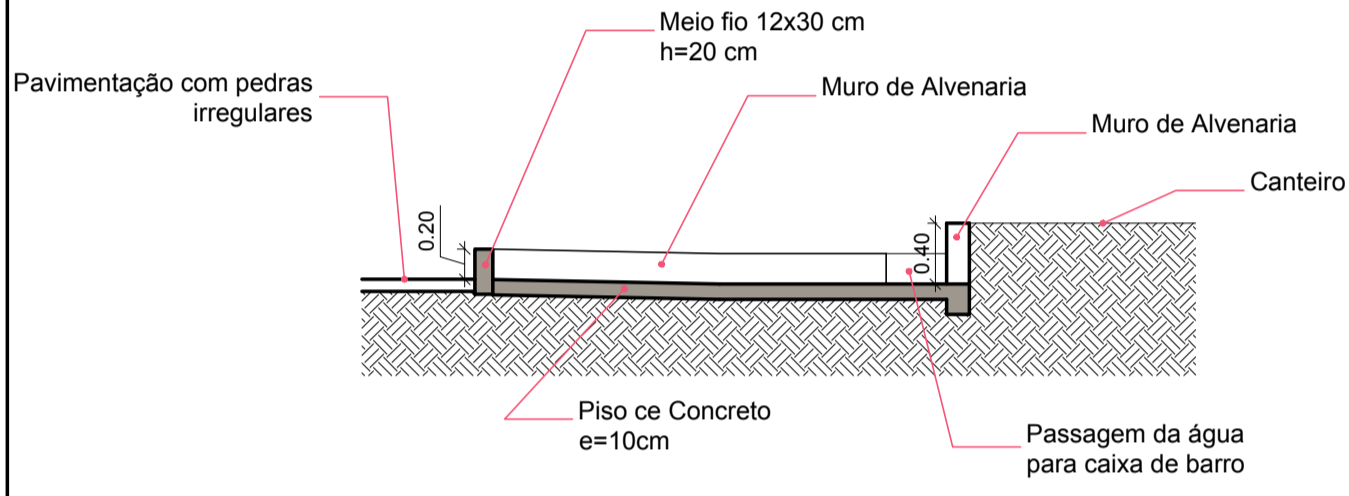
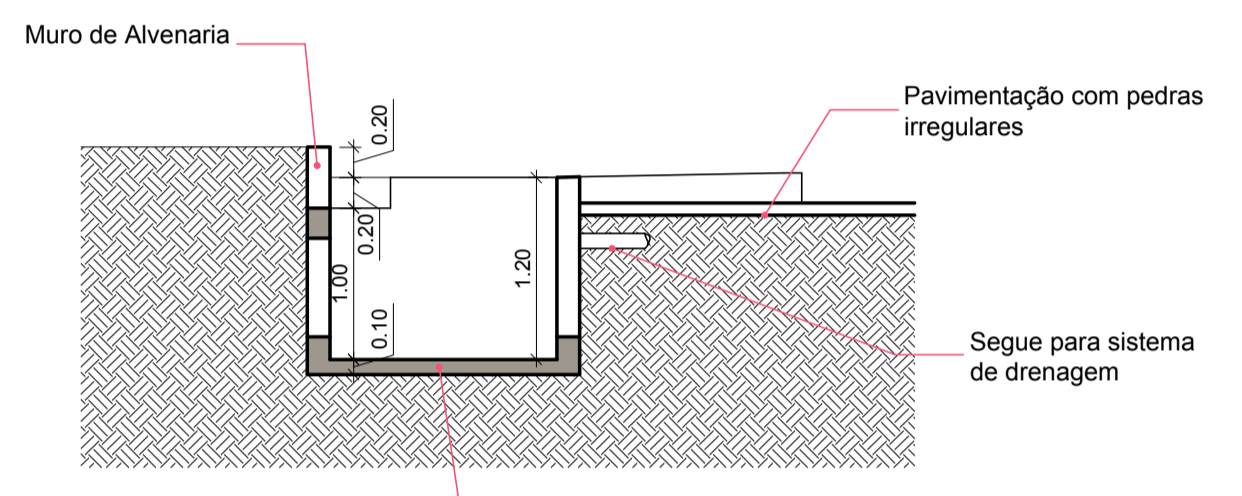


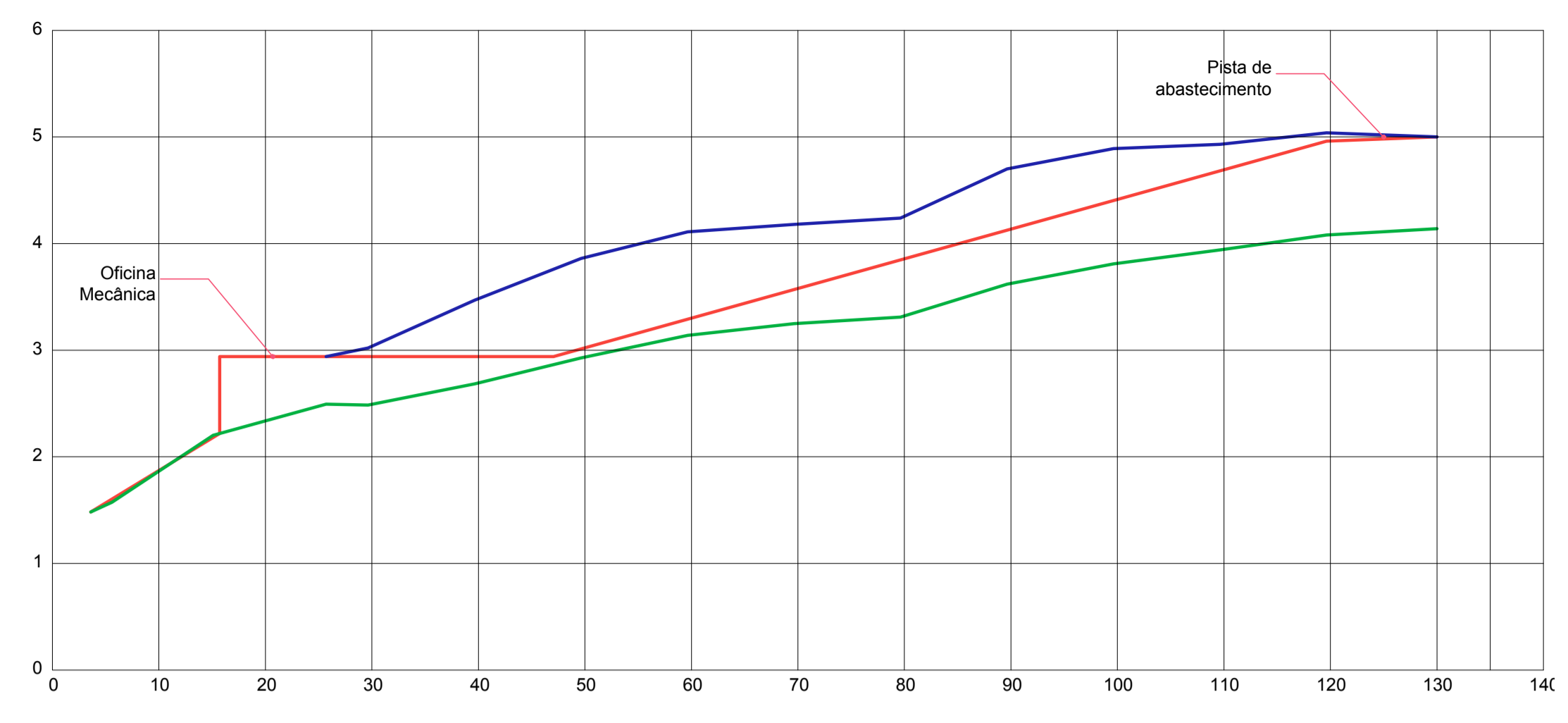
01 PLATAFORMA DE LAVAGEM DE CARROCERIA (ETE 2) - (EXCLUÍDO LAVAGEM DE MOTOR)
ESCALA 1:50



03 PLATAFORMA DE LAVAGEM DE CARROCERIA (ETE 2) - CORTE A.A'
ESCALA 1:50

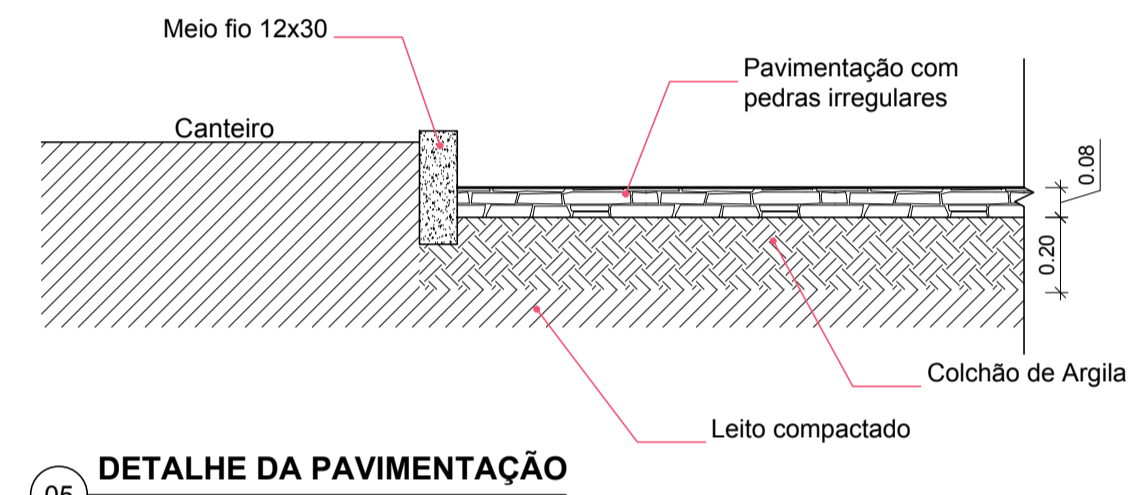


04 PLATAFORMA DE LAVAGEM DE CARROCERIA (ETE 2) - CORTE B.B'
ESCALA 1:50

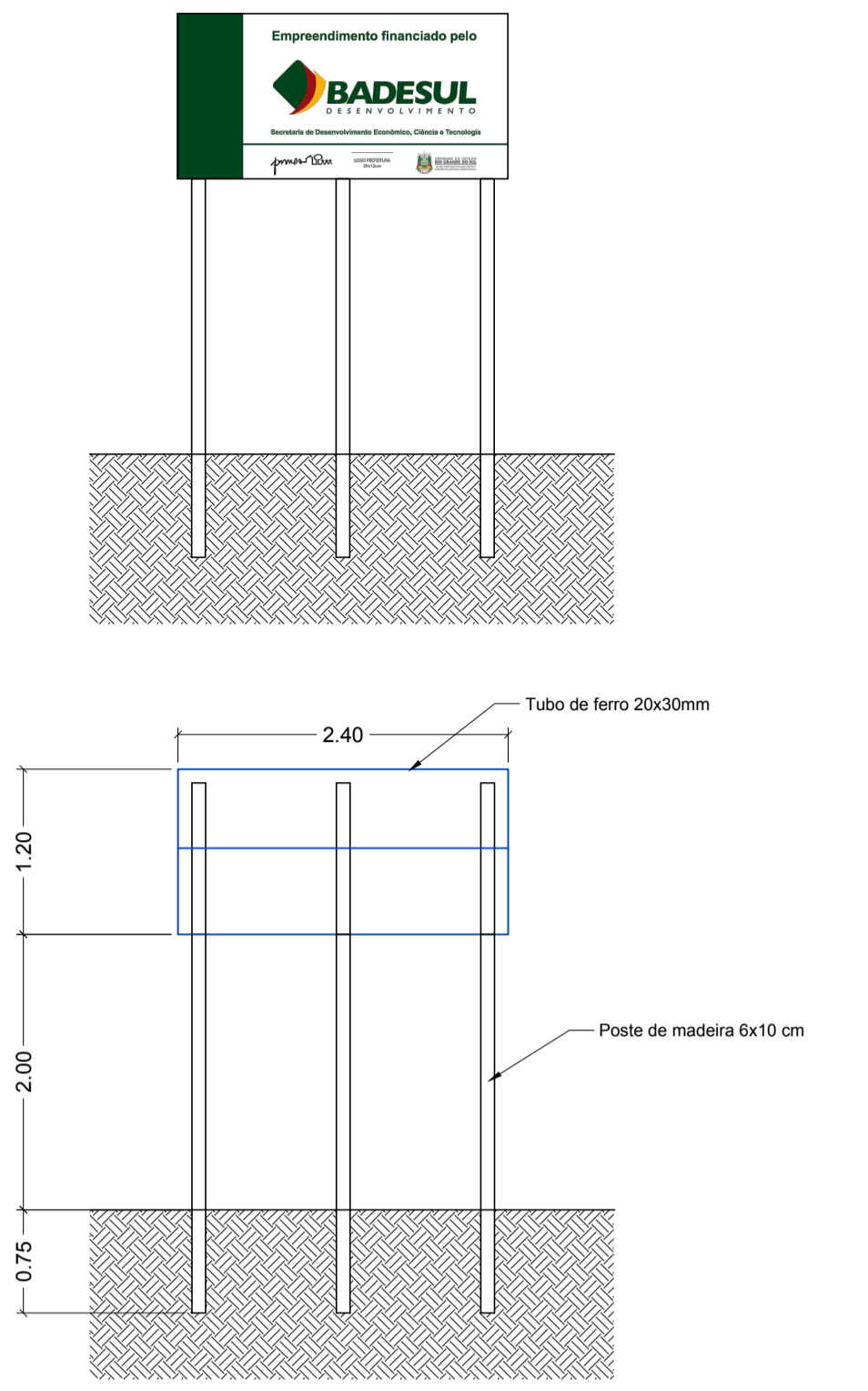


02 PERFIL LONGITUDINAL PROJETADO
ESCALA VERTICAL 1:50/ HORIZONTAL 1:500

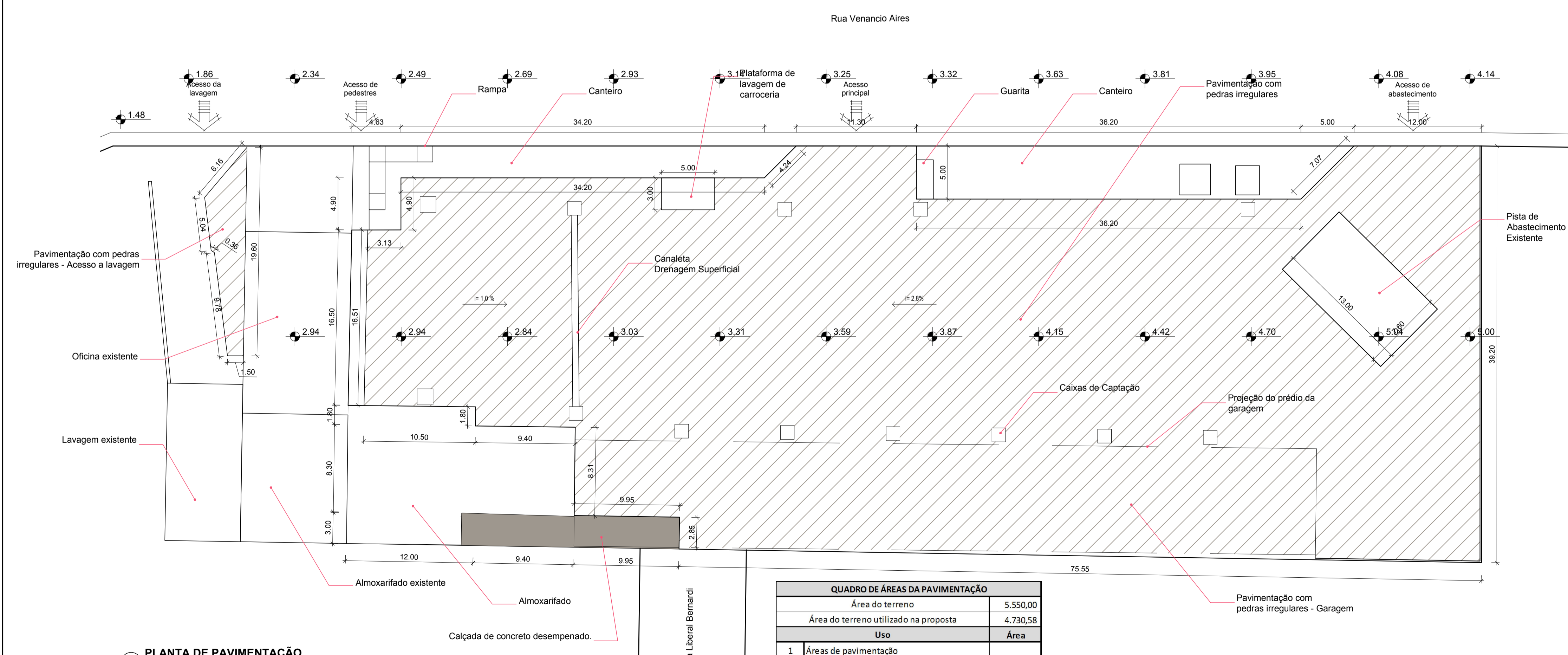
Legenda do Perfil Longitudinal
 — Perfil Longitudinal Existente do Terreno.
 — Perfil Longitudinal Projetado.
 — Perfil Longitudinal da Rua.



05 DETALHE DA PAVIMENTAÇÃO
ESCALA 1:20



07 PLACA DA OBRA
ESCALA 1:50



06 PLANTA DE PAVIMENTAÇÃO
ESCALA 1:250

QUADRO DE ÁREAS DA PAVIMENTAÇÃO	
Área do terreno	5.550,00
Área do terreno utilizado na proposta	4.730,58
Uso	Área
1 Áreas de pavimentação	
1.1 Acesso lavagem	48,80
1.2 Garagem	669,60
1.3 Pátio de manobras	2.583,05
SUB-TOTAL 1	3.301,45



Prancha	PV 01/04
Total de pranchas	19/27

Rua Independência 110 Sala 24 • Santo Augusto - RS • (51) 3781-1965 • email: eng.eugenio.frizzo@gmail.com

Conteúdo		PAVIMENTAÇÃO Planta de Pavimentação, Plataf. de Lavagem de Carroceria e Detalhes		
Obra	AMPLIAÇÃO E REFORMA DA SEDE DA SECRETARIA DE OBRAS			
Proprietário	Município de Augusto Pestana			
Endereço	Rua Venâncio Aires, 2712 Augusto Pestana - RS			
Resp. Téc.	Eng. Civil Eugenio Frizzo (CREA-RS 37.344-D) Arq. e Urb. Leonardo Postay Frizzo (CAU-A 107981-3) Arq. e Urb. Bibiana S. M. da Rocha (CAU-A 101078-D)			
Escala	Área	Data	Desenho	Versão
Indicadas	3.301,45 m ²	Agosto/2016	Sandro	1-10/08