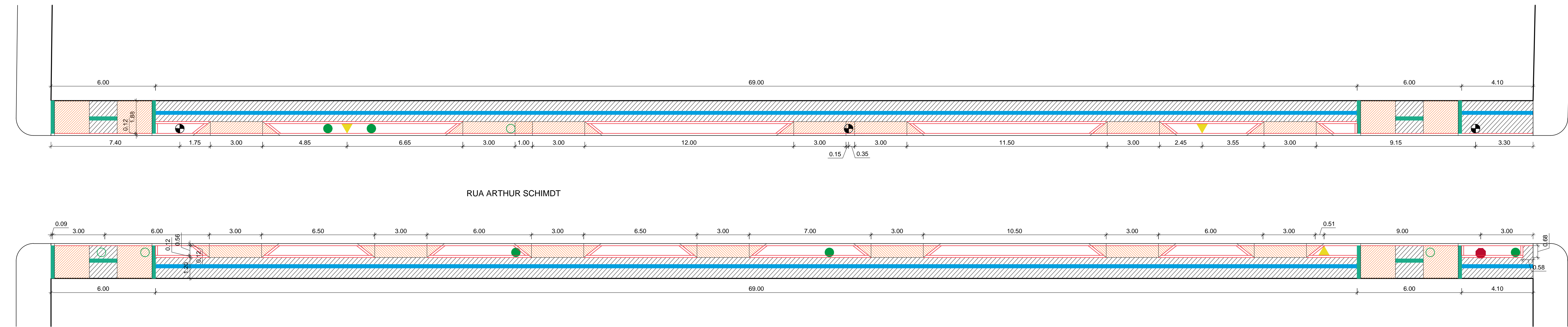


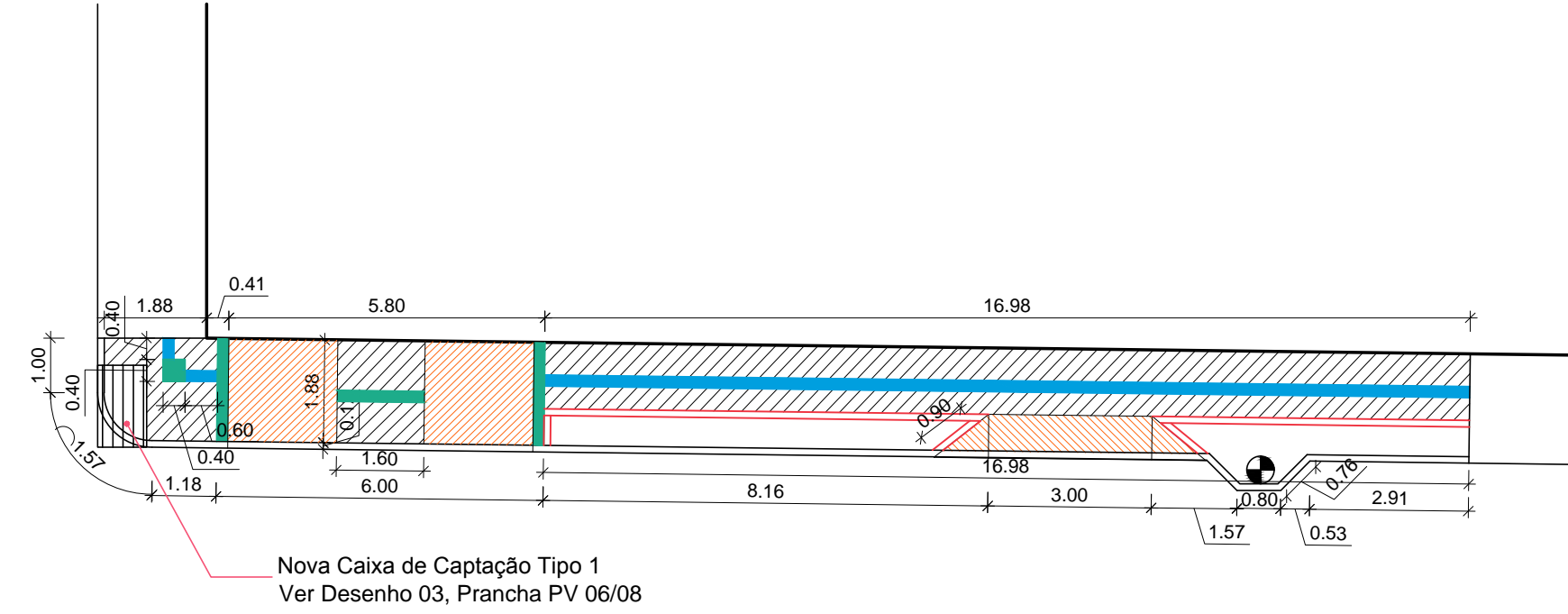
RUA PADRE HUGO ANTES

RUA SETE DE SETEMBRO

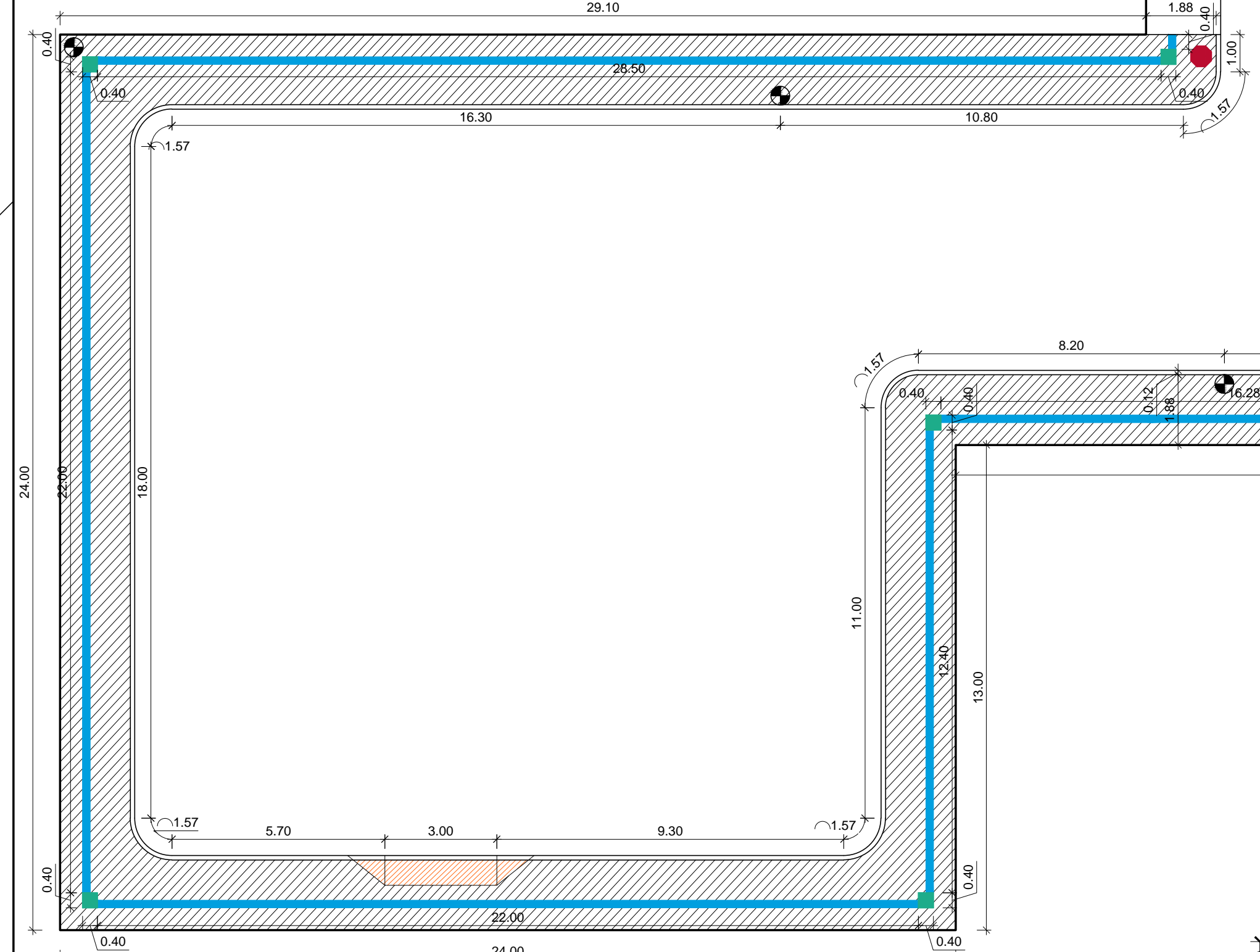


01 PLANTA BAIXA Q5
ESCALA 1:125

RUA JOÃO MAINARDI



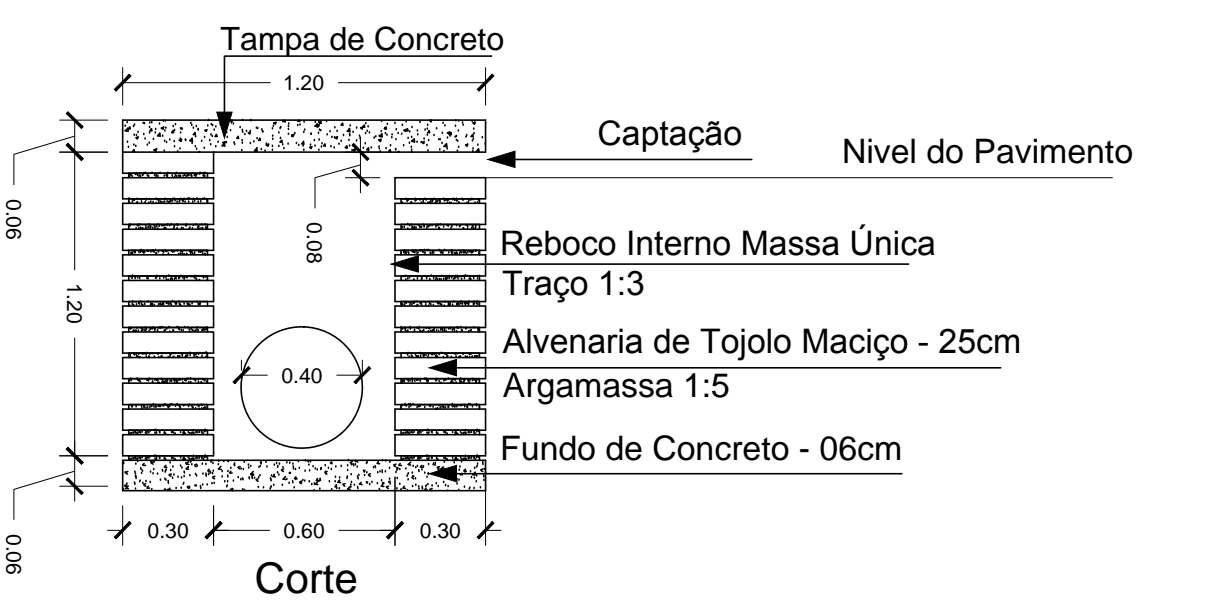
RUA PADRE HUGO ANTES



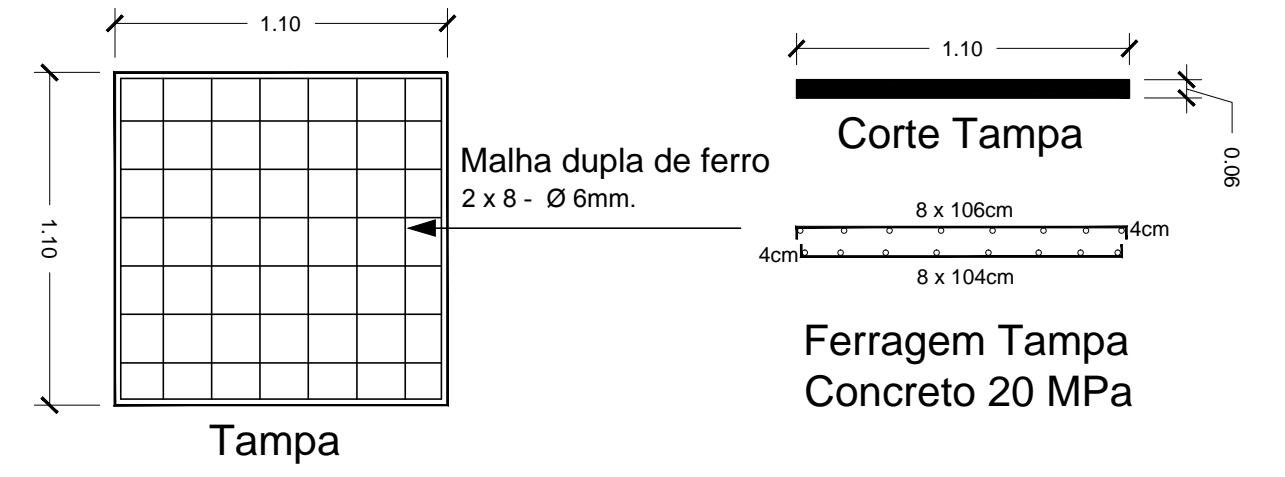
02 PLANTA BAIXA Q6
ESCALA 1:125

RESUMO DE QUANTITATIVO					
ITEM	UN	QUANTITATIVO			
		Q5	Q6		
01 Pav. com bloquete intertravado - cor natural	m²	160,38	217,87		
02 Pav. com bloquete intertravado - sinalização de alerta	m²	4,29	3,26		
03 Pav. com bloquete intertravado - sinalização direcional	m²	29,24	26,43		
04 Meio-fio (12/15 x 30 x 100 cm)	m	292,53	16,34		
05 Rampa de concreto para veículo, e = 5 cm	m²	36,68	7,86		
06 Rampa de concreto para pedestre, e = 5 cm	m²	30,08	15,04		
07 Lixeiras Existentes	un	03	-		
08 Placa de Sinalização existente	un	01	01		
09 Placa de Sinalização a ser relocada	un	-	-		
10 Árvore existente	un	05	-		
11 Árvore existente a ser relocada	un	04	-		
12 Postes da rede elétrica	un	03	04		
13 Caixa de captação	un	-	01		

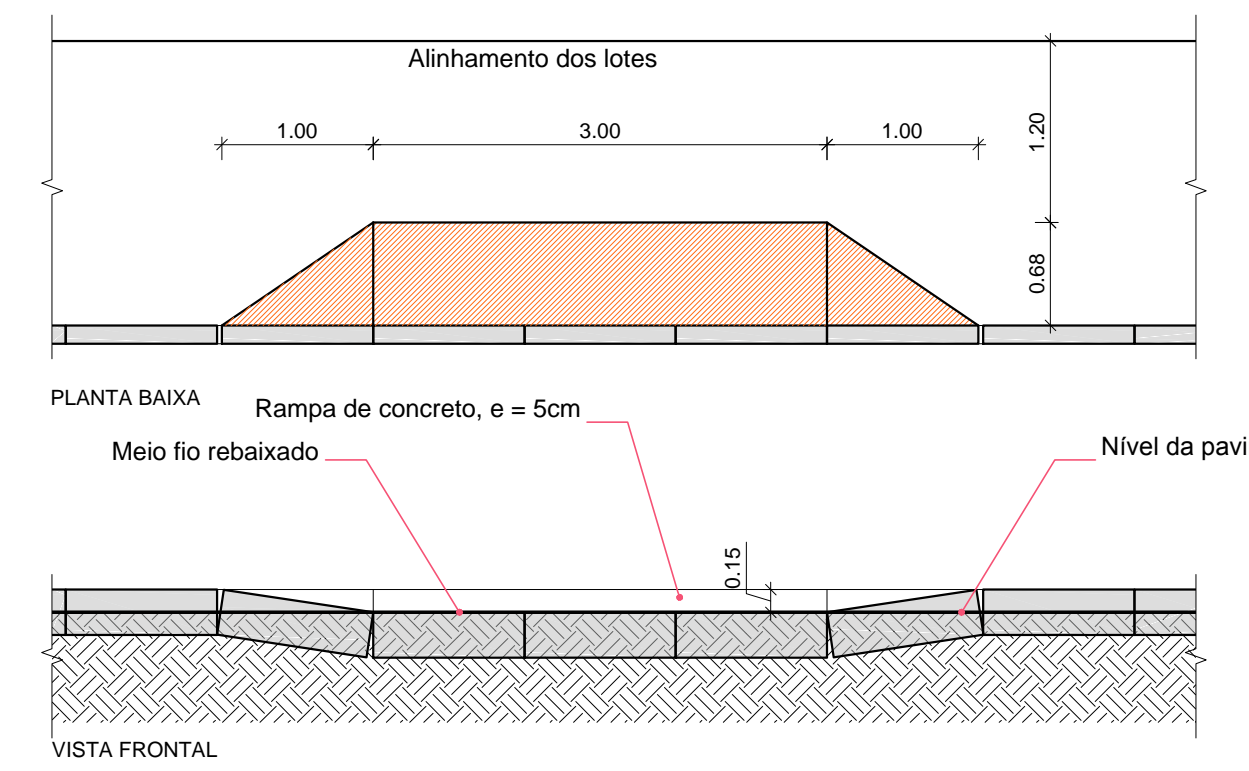
Planta Baixa



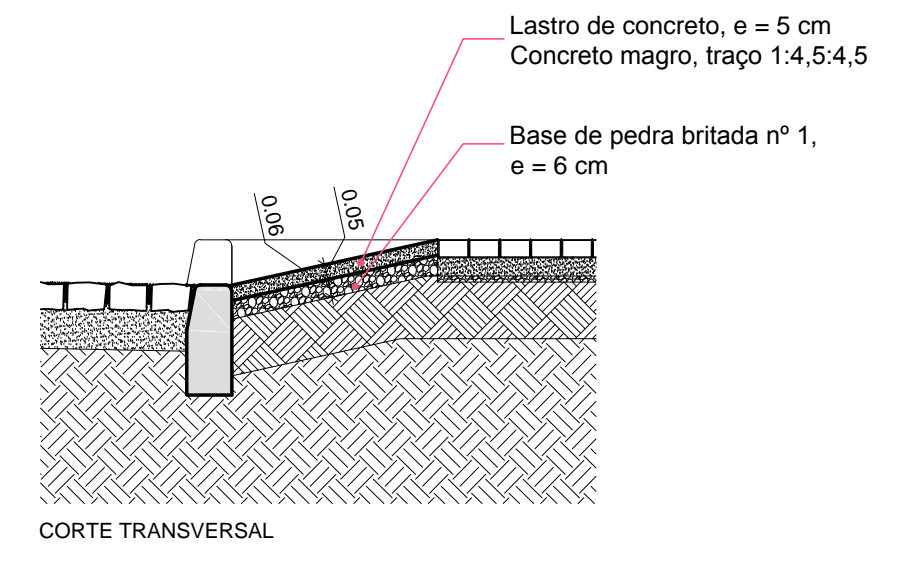
Corte



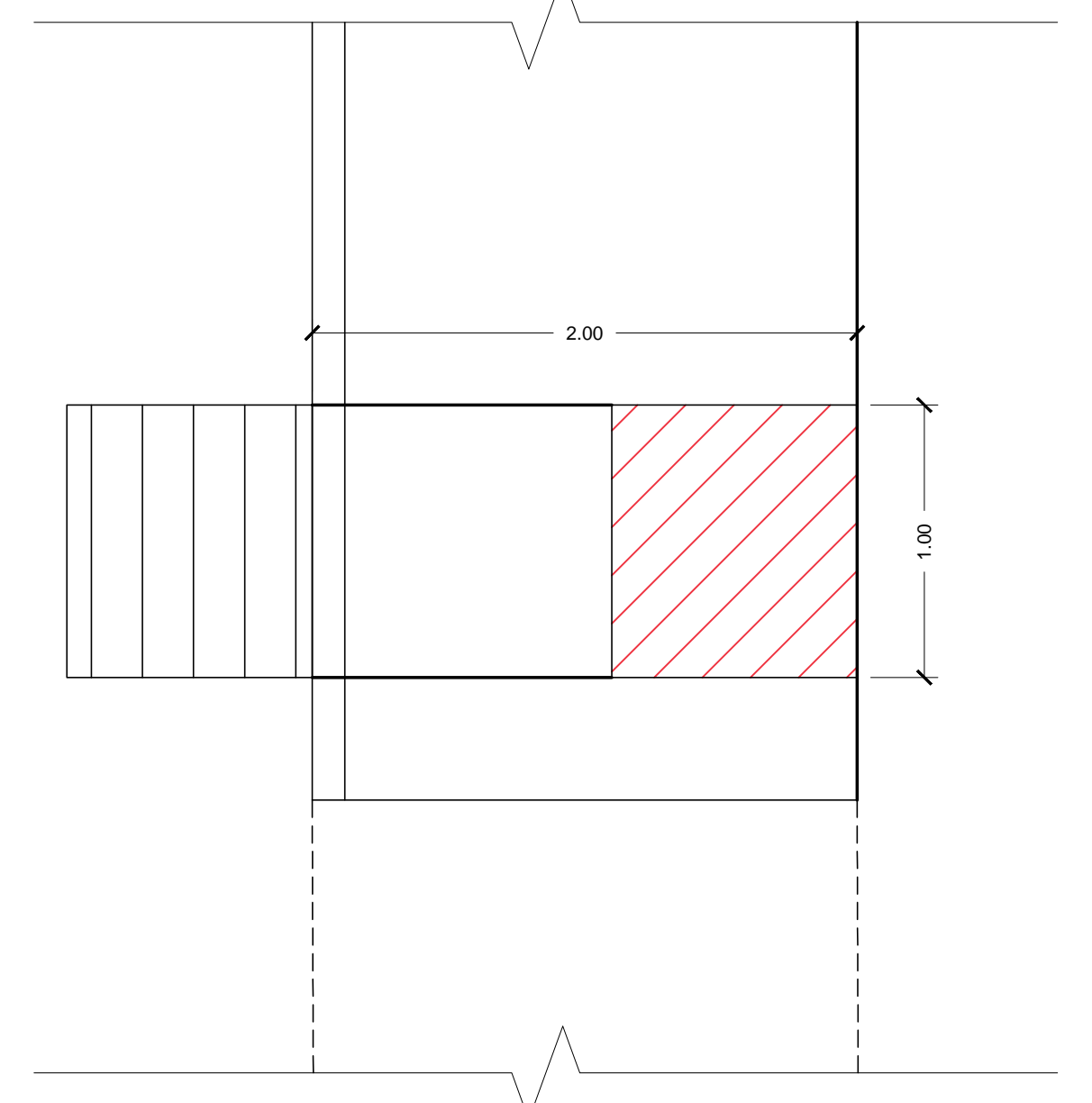
03 DETALHE CAIXA DE CAPTAÇÃO TIPO 1
ESCALA 1:25



05 DETALHE RAMPA PARA VEÍCULOS
ESCALA 1:50



06 CORTE RAMPA PARA VEÍCULOS
ESCALA 1:25



Tampa

04 DETALHE CAIXA DE CAPTAÇÃO TIPO 2
ESCALA 1:25



Prancha	PV 06/08
Total de pranchas	06/08

Rua Independência 110 Sala 24 • Santo Augusto - RS • (55) 3781-1965 • email: eng.eugenio.frizzo@gmail.com

Conteúdo			
PROJETO DE PAVIMENTAÇÃO Bairro Sost - Trechos Q5 e Q6			
Obra	IMPLANTAÇÃO DE PASSEIOS PÚBLICOS		
Proprietário	Município de Augusto Pestana		
Endereço	Diversos locais da cidade Augusto Pestana - RS		
Resp. Téc.	Eng. Civil Eugenio Frizzo (CREA-RS 37.541-0) Arq. e Urb. Leonardo Postay Frizzo (CAU-A-10791-3) Arq. e Urb. Bibiana S. M. da Rocha (CAU-A-101078-0)		
Escala	Área	Data	Desenho
Indicadas	3.522,10 m²	Dez./2016	Gabriel
			Versão
			1-16/12