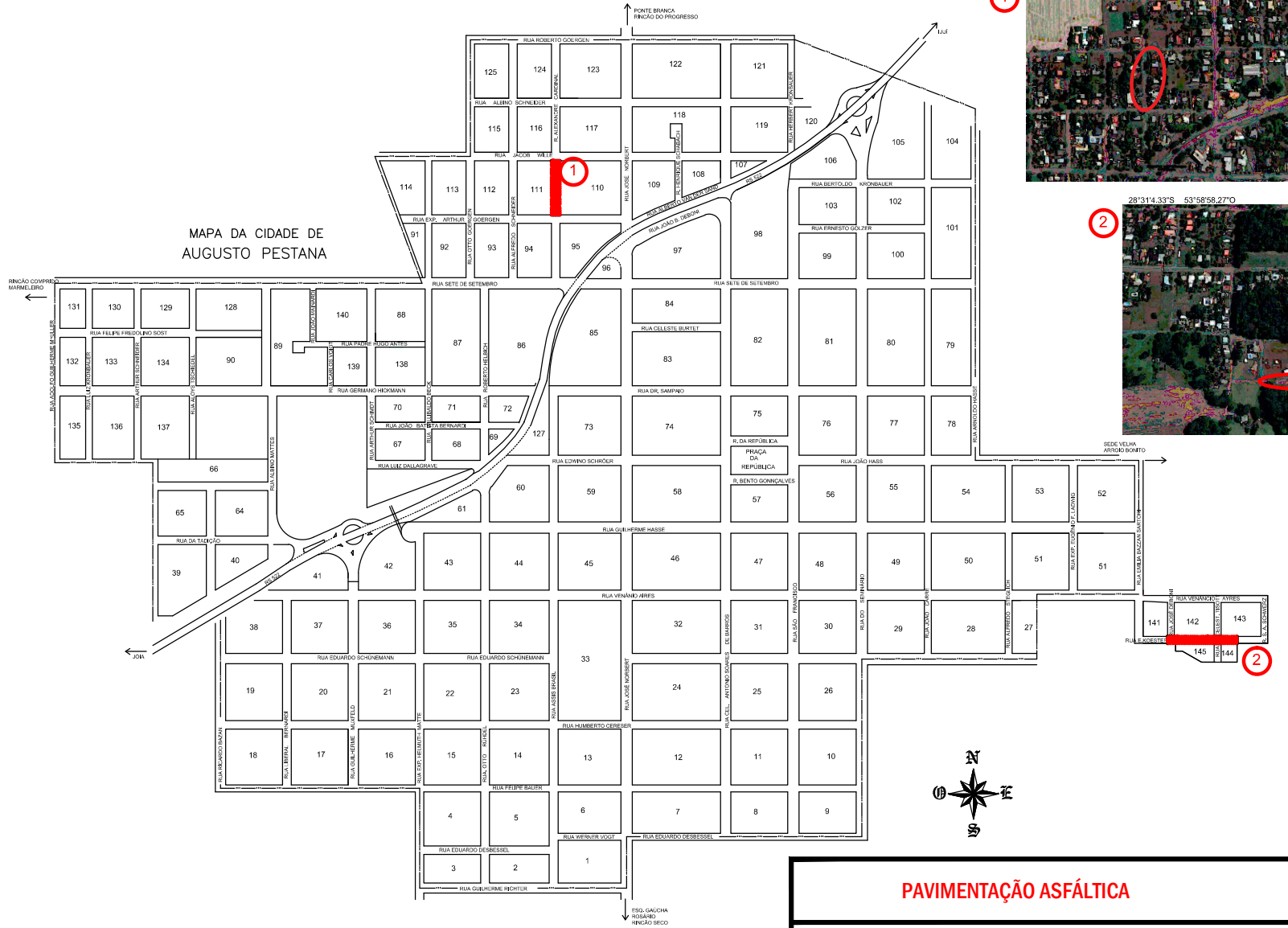


MAPA DA CIDADE DE
AUGUSTO PESTANA



PAVIMENTAÇÃO ASFÁLTICA

LOCAL: AUGUSTO PESTANA - RS
 TRECHO: EVALDO KOESTER E ALEXANDRE CARDINAL
 ÁREA TOTAL: 2059m²

TIPO: **SITUAÇÃO**
 DATA: MARÇO/2021
 REVISÃO:
 ESCALA: SEM ESCALA

DARCI SALLET
 PREFEITO MUNICIPAL

ANGELA G. CORÓ ZUCOLOTTI
 ENG. CIVIL CREA/RS 123313

PRANCHA: **01- 03**