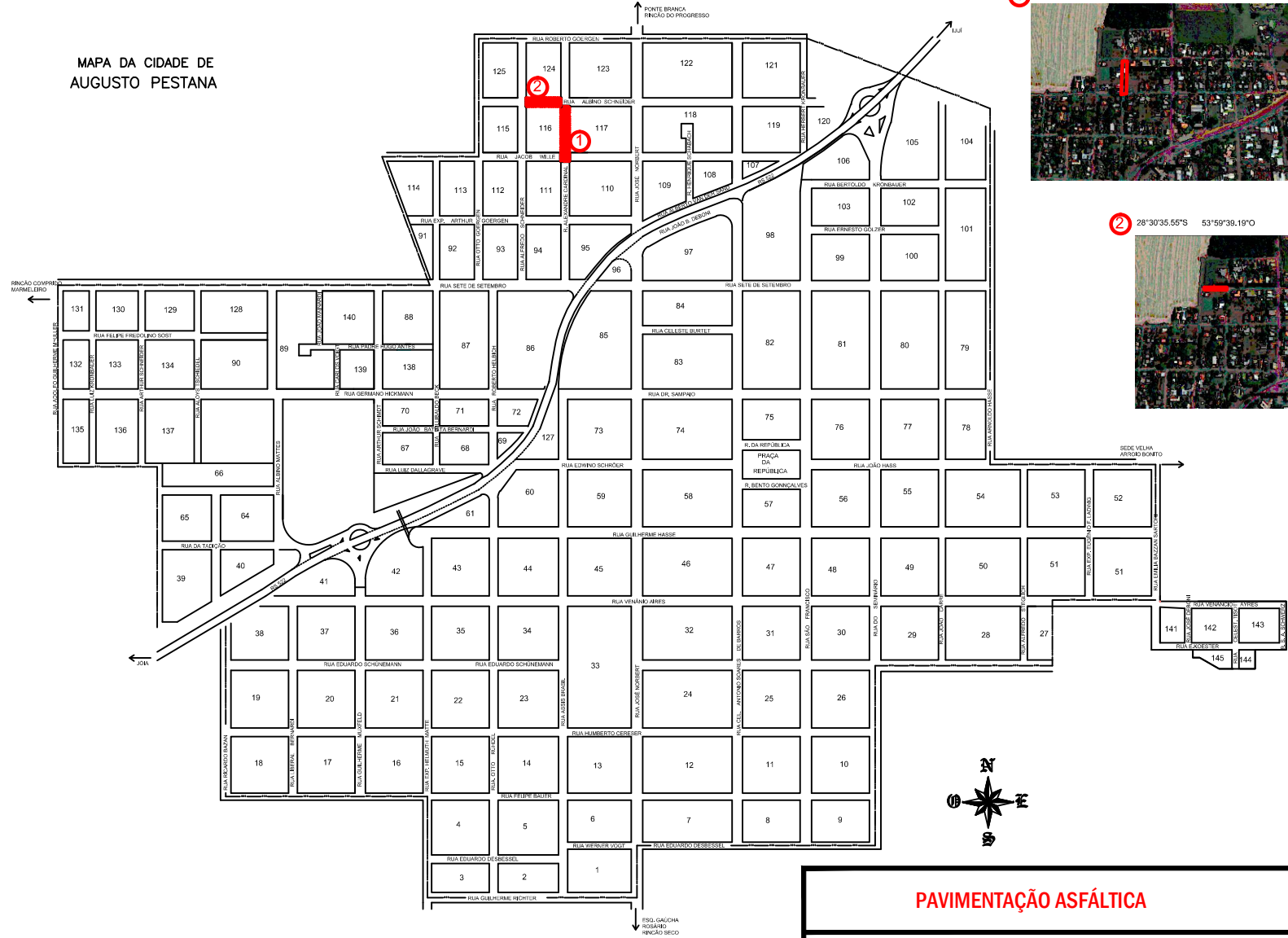


MAPA DA CIDADE DE  
AUGUSTO PESTANA



**PAVIMENTAÇÃO ASFÁLTICA**

LOCAL:	AUGUSTO PESTANA - RS	TIPO:	<b>SITUAÇÃO</b>
TRECHO:	ALBRINO SCHNEIDER E ALEXANDRE CARDINAL (2º trecho)	DATA:	MARÇO/2021
ÁREA TOTAL:	1580m <sup>2</sup>	REVISÃO:	SEM ESCALA
DARCI SALLET PREFEITO MUNICIPAL		ANGELA G. CORÓ ZUCOLOTTO ENG. CIVIL CREA/RS 123313	
		PRANCHA: <b>01- 03</b>	